



FAQ TIS-Web®

www.dtco.it - www.extranetvdo.it

Primo accesso a TIS-Web®

Di seguito riportiamo le principali operazioni da eseguire per poter effettuare un corretto accesso alla piattaforma di elaborazione dati TIS-Web®.

Versioni Windows supportate:

- XP
- Vista
- 7
- 8

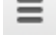
Per verificare la versione del proprio sistema operativo, invitiamo ad accedere a Risorse del computer-> Premere il tasto destro del mouse in una zona bianca della finestra -> Cliccare su Proprietà e verificare la voce: *Edizione Windows*.

Versioni browser supportate:

- Internet Explorer (versione 32bit)
 - o 7
 - o 8
 - o 9
 - o 10
- Mozilla Firefox
 - o Versione 18 o superiore
- Google Chrome
 - o Versione 20 o superiore

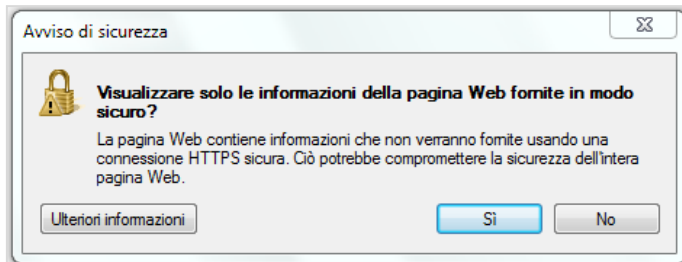
Per verificare la versione del proprio browser è possibile:

- Internet Explorer
Aprire la pagina internet -> Barra dei menu -> ? -> Informazioni su Internet Explorer
Nell'eventualità in cui la "Barra dei menu" non sia disponibile, invitiamo a premere il tasto destro del mouse accanto alla scheda internet e a spuntare la voce "Barra dei menu".
- Firefox
Aprire la pagina internet -> Barra dei menu -> Aiuto -> Informazioni su Firefox
Nell'eventualità in cui la "Barra dei menu" non sia disponibile, invitiamo a premere il tasto destro del mouse accanto alla scheda internet e a spuntare la voce "Barra dei menu".
- Chrome

Aprire la pagina internet -> Personalizza e controlla Google Chrome  -> Informazioni su Google Chrome e verificare la voce "versione".

Accesso con Internet Explorer:

- Avviare Internet Explorer in modalità Amministratore
- Consentire al programma di apportare modifiche
- Accedere al sito: <https://www.my-fis.com>
- Inserire le credenziali fornite in fase di registrazione e premere il pulsante login
- Nella finestra che comparirà invitiamo ad inserire il proprio indirizzo e-mail e premere il pulsante "Chiudi". Questa informazione servirà per poter recuperare la password in caso di smarrimento.
- Una volta caricata la Homepage, premere il pulsante "TIS-Web® DMM".
- Nella finestra di Internet che compare, abilitare la visualizzazione anche di componenti non sicuri.



- Attendere il caricamento/download degli eventuali componenti aggiuntivi necessari. Terminato il download sarà possibile utilizzare il servizio.

Accesso con Google Chrome:

- Avviare Google Chrome
- Accedere al sito: <https://www.my-fis.com>
- Inserire le credenziali fornite in fase di registrazione
- Nella finestra che comparirà invitiamo ad inserire il proprio indirizzo e-mail e premere il pulsante "Chiudi". Questa informazione servirà per poter recuperare la password in caso di smarrimento.
- Una volta caricata la Homepage, premere il pulsante "TIS-Web® DMM".

Accesso con Firefox:

- Avviare Firefox
- Accedere al sito: <https://www.my-fis.com>
- Inserire le credenziali fornite in fase di registrazione
- Nella finestra che comparirà invitiamo ad inserire il proprio indirizzo e-mail e premere il pulsante "Chiudi". Questa informazione servirà per poter recuperare la password in caso di smarrimento.
- Una volta caricata la Homepage, premere il pulsante "TIS-Web® DMM".

Cordiali Saluti

Continental Automotive Trading Italia s.r.l.
Via G. Matteotti 62, 20092 Cinisello Balsamo (MI)

Assistenza tecnica VDO

Tel: 899.09.18.40*

E-mail: registrazione-TIS@continental-corporation.com

Sito web: www.extranetvdo.com (sezione Supporto)

*Servizio a pagamento, attivo dal Lunedì al Venerdì dalle 9:00 alle 13:00 e dalle 14:00 alle 18:00 (escluso festivi e prefestivi). Costo massimo per ogni chiamata € 10,33 più IVA. Costo della chiamata da telefono fisso Telecom Italia (IVA esclusa): € 1,54 al minuto senza scatto alla risposta. Costo della chiamata da telefono mobile (IVA esclusa): TIM: € 1,5494 al minuto più € 0,1291 di scatto alla risposta. VODAFONE: € 2,1418 al minuto più € 0,2582 di scatto alla risposta. WIND: € 1,55 al minuto più € 0,1250 di scatto alla risposta.