
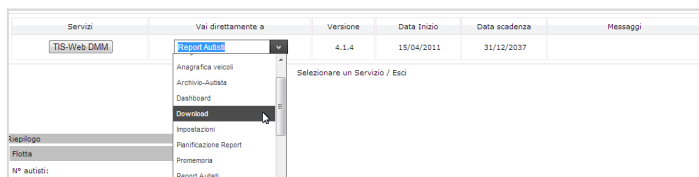


Importazione file con Chrome e Firefox

Di seguito riportiamo le operazioni da eseguire per poter effettuare una corretta importazione dati nel Servizio TIS-Web® attraverso i browser Google Chrome e Mozilla Firefox.

- Verificare che il servizio “ClientCommunicator Service” sia correttamente avviato. Per farlo basterà verificare che, in basso a destra vicino all’orologio del computer, sia presente l’icona  e che passandovi sopra il mouse, appaia la dicitura “Running”.
- Avviare una pagina del browser preferito
- Accedere al sito: <https://www.my-fis.com>
- Inserire le credenziali per l’accesso
- Premere “Login”
- Dal menù a tendina, selezionare la voce “Download”



- Premere il pulsante “TIS-Web® DMM”
- Attendere il caricamento della pagina
- Selezionare la tipologia di download che si vuole eseguire:

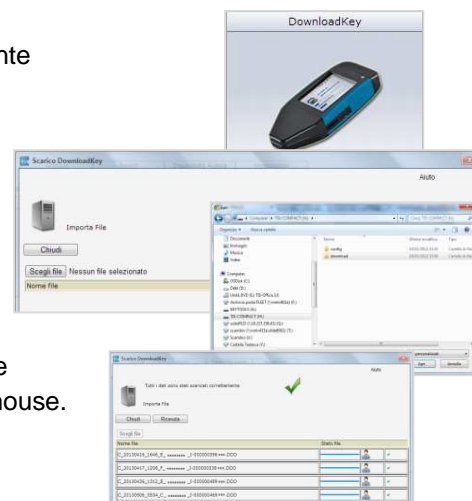
o Carta autista

- Verificare che il lettore carte (ChipCardReader SCR3311) sia correttamente collegato al PC
- Inserire la carta autista nel lettore, in modo corretto
- Premere sull’icona “Carta Autista”
- Attendere la lettura della carta
- Nell’eventualità in cui l’autista non sia già presente nell’anagrafica, comparirà un’ulteriore finestra in cui sarà richiesto l’inserimento di una data di inizio attività. Impostata questa data, basterà premere su “Scarica ora” per proseguire con il download.
- Attendere il flag verde per conferma importazione dati.



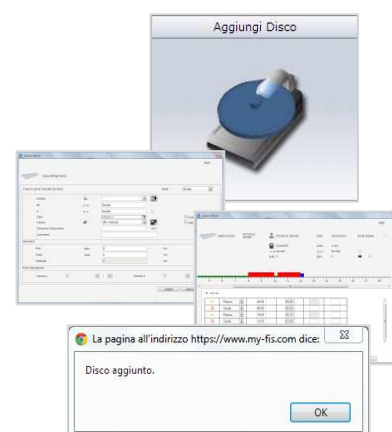
○ Chiavetta di scarico dati

- Verificare che la chiavetta di scarico dati sia correttamente collegata al pc
- Premere sull'icona "DownloadKey"
- Dalla finestra appena visualizzata, premere il pulsante "Scegli file"
- Nella nuova finestra, selezionare il percorso: Desktop -> Risorse del computer -> TIS-Compact/Downloadkey -> Download
- Selezionare i file che si desiderano importare. Per importare più file, basterà tenere premuto il pulsante "Ctrl" della tastiera e selezionare i file desiderati con il mouse.
- Selezionati i file, premere "Apri"
- Attendere l'importazione dei dati.



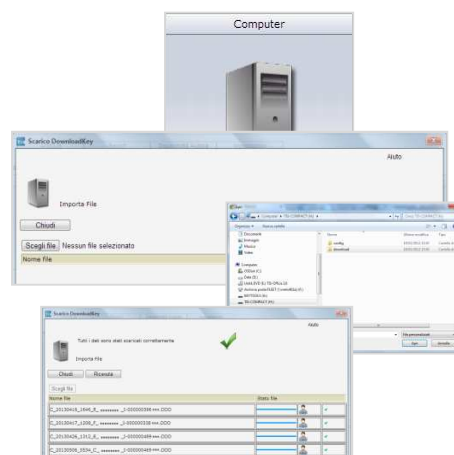
○ Inserimento manuale

- Premere l'icona "Aggiungi Disco"
- Compilare il form proposto
- Premere il pulsante "Avanti"
- Inserire l'elenco delle attività registrate per l'autista. Una volta terminato, premere: "Salva e nuovo" per aggiungere altri dischi per lo stesso autista oppure "Salva e chiudi" per terminare l'inserimento di dischi per quell'autista.
- Concluse le operazioni, e premendo su chiudi, verificare la presenza del messaggio di conferma inserimento disco.



○ Caricamento da computer

- Premere sull'icona "Computer"
- Dalla finestra appena visualizzata, premere il pulsante "Scegli file"
- Nella nuova finestra, selezionare il percorso desiderato
- Selezionare i file che si desiderano importare. Per importare più file, tenere premuto il pulsante "Ctrl" della tastiera e selezionare i file desiderati con il mouse.
- Selezionati i file, premere "Apri"
- Attendere l'importazione dei dati.



Cordiali Saluti
Continental Automotive Trading Italia s.r.l.
Via G. Matteotti 62, 20092 Cinisello Balsamo (MI)

Assistenza tecnica VDO

Tel: 899.09.18.40*

E-mail: registrazione-TIS@continental-corporation.com

Sito web: www.extranetvdo.com (sezione Supporto)

*Servizio a pagamento, attivo dal Lunedì al Venerdì dalle 9:00 alle 13:00 e dalle 14:00 alle 18:00 (escluso festivi e prefestivi). Costo massimo per ogni chiamata € 10,33 più IVA. Costo della chiamata da telefono fisso Telecom Italia (IVA esclusa): € 1,54 al minuto senza scatto alla risposta. Costo della chiamata da telefono mobile (IVA esclusa): TIM: € 1,5494 al minuto più € 0,1291 di scatto alla risposta. VODAFONE: € 2,1418 al minuto più € 0,2582 di scatto alla risposta. WIND: € 1,55 al minuto più € 0,1250 di scatto alla risposta.

Continental Automotive Trading Italia s.r.l.
Via G. Matteotti 62, 20092 Cinisello Balsamo (MI)
VDO è un marchio del Gruppo Continental