

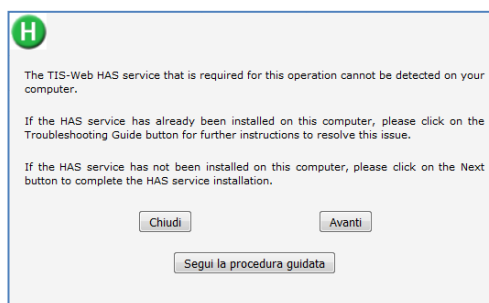
Installazione servizi

Con la versione 4.7 della piattaforma di TIS-Web è stata implementato un nuovo sistema di interfaccia tra gli strumenti di scarico dati e la piattaforma stessa.

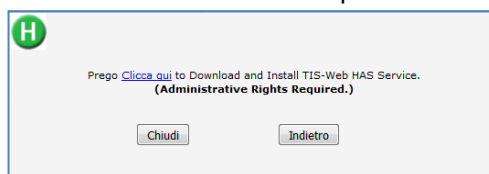
Grazie a questo nuovo sistema non sarà più necessario configurare singolarmente i differenti browser (Internet Explorer, Mozilla Firefox, Google Chrome ed Edge).

Invitiamo a seguire i passaggi riportati di seguito, su ogni computer che si intende configurare, per poter eseguire correttamente l'importazione dei file.

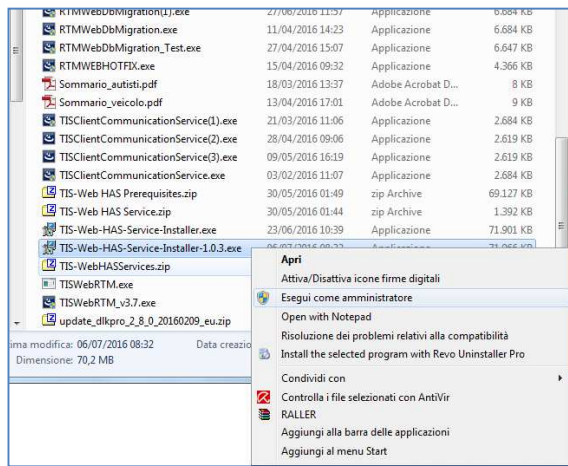
- Accedere alla piattaforma TIS-Web
- Eseguire il Log-in
- Accedere alla sezione "Download"
- Selezionare la modalità di importazione dati ("Downloadkey" o "Carta conducente")
- Dalla finestra, premere il pulsante "Avanti"



- Dalla nuova finestra mostrata premere sulla dicitura "clicca qui"

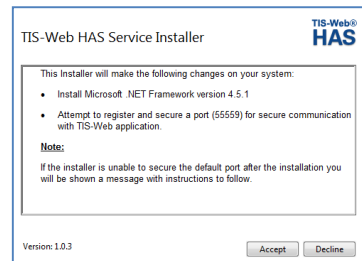


- Se eventualmente proposte, premere la voce "Salva file" e non "Apri" né "Esegui"
- Attendere il termine del download, che può differire a seconda del browser utilizzato
- Aprire la cartella di download dei file sul proprio computer
- Identificare il file appena scaricato. Esso sarà riconoscibile dalla dicitura "TIS-Web-HAS-Service..."
- Premere il tasto destro del mouse sul file e selezionare la voce "Esegui come amministratore"

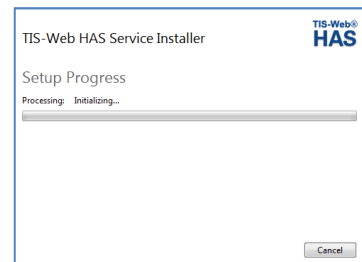


- Premere "Sì" alla domanda: "Consentire al programma di apportare modifiche al computer"
- Seguire la procedura guidata automaticamente proposta:

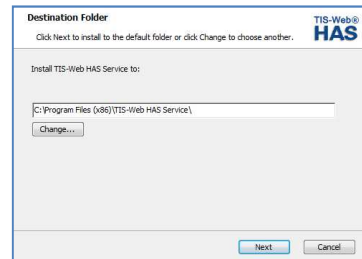
Accettare le condizioni per l'installazione del software



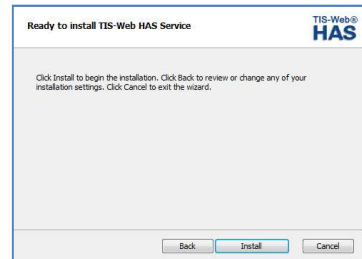
Attendere preparazione all'installazione



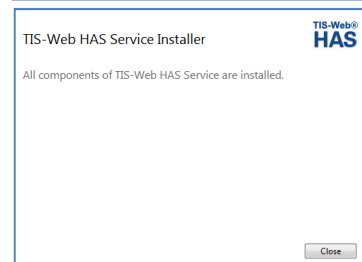
Confermare la destinazione proposta premendo [Next]



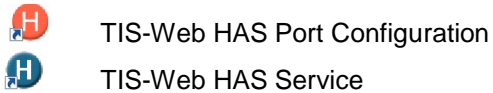
Premere [Install] per avviare l'installazione



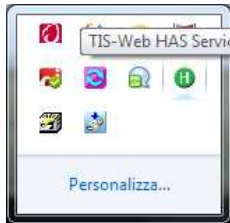
Attendere schermata di completamento operazioni



- Ultimata l'installazione saranno caricate due nuove icone sul desktop:



E una nell'area delle notifiche, in basso a destra:



Se quest'area non fosse direttamente visibile, premere il pulsantino con la freccetta:



Se l'icona presente in basso a destra dovesse essere in rosso (H) invitiamo a:

- Premere su di essa con il tasto destro del mouse
- Selezionare la voce "Start"
- Premere [OK] al messaggio "TIS-Web HAS Service Started Successfully."

Una volta installati e avviati i servizi, possiamo procedere con la configurazione:

- Dal Desktop, doppio click sull'icona "TIS-Web HAS Port Configuration"
- Premere [OK] dalla finestra che comparirà
- Accedere nuovamente a TIS-Web
- Aprire la sezione Impostazioni->Utenti->Generale
- Cancellare il valore riportato nella sezione "Numero porta:"
- Rimanendo nello stesso punto, premere i tasti Ctrl+V
- Comparso il valore, premere il pulsante, posto in basso a destra [Applica]

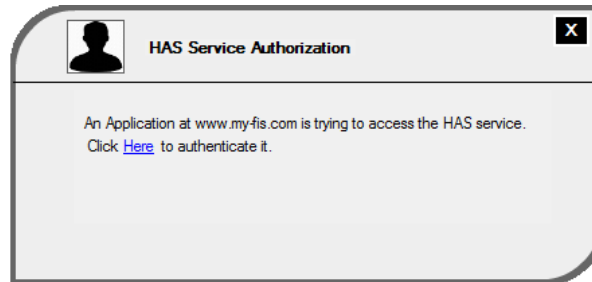
Eseguita anche questa operazione sarà necessario accedere nuovamente alla sezione Download e premere su una delle modalità d'importazione dati.

Comparirà:



In basso, nella barra di start, l'icona:

Mentre, a destra nella parte bassa del monitor, un messaggio di autorizzazione dei servizi:



Sarà ora sufficiente premere su "[Here](#)" e premere il pulsante [Allow].

Comparirà quindi la conferma dell'autorizzazione e sarà sufficiente chiudere la finestra tramite apposita "X" posta in alto.

Concluse le operazioni potremo procedere con l'importazione dei dati a sistema.

Cordiali Saluti
Continental Automotive Trading Italia s.r.l.
Via G. Matteotti 62, 20092 Cinisello Balsamo (MI)

Assistenza tecnica VDO
Tel: 02 35680.452
E-mail: assistenza@vdo.it
Sito web: www.fleet.vdo.it (sezione Supporto)